

# Bådejermøde 2026

Velkommen!

# Dagsorden

- ▶ Dagens hold
- ▶ Beretning fra formanden
- ▶ Beretning fra havnechefen
- ▶ Ny parkering på molen / Anders
- ▶ Økonomi
- ▶ Indlæg v/Saunatrucken
- ▶ Spørgsmål / eventuelt
- ▶ Foredrag v/Mads Vangsø



# Dagens hold

---

## Havnebestyrelsen

- | Jan Vestergaard (SNV) – formand
- | Henrik Peetz (VMK) – næstformand
- | Nicolai Peetz (SNV)
- | Lars Laursen (SNV)
- | Tony Zaunbrecher (VMK)
- | *Jan Monge (VMK) – afbud*

## Havnens personale

- | Hans Jørgen Jensen – havnechef
- | Helle – havnekontoret
- | Jette – havnekontoret og økonomi
- | Michael – service på havnen
- | Søren – service på havnen
- | *Lange – frivillig hjælper*

---

## Ordstyrer af aftenens program

- | Anders Nielsen

An aerial photograph of a large industrial or port facility. In the background, a long dam with multiple piers spans across a wide body of water. The foreground and middle ground are filled with various industrial buildings, including large warehouses with flat roofs, several tall multi-story office or residential buildings, and a marina with numerous boats docked. The overall scene is a complex of infrastructure and development.

# Beretning fra formanden

Jan Vestergaard

# 2025 - spændende år - 2026+ endnu mere!

---

- ▶ Velkommen
- ▶ Én havn og to klubber
- ▶ Nordhavnen ser dagens lys
- ▶ VLH – version 2.00 forberedes til version 2.1
- ▶ Samarbejdet med vores ejer – Vejle Kommune – bliver mere intens
- ▶ VLH står forsat på fast økonomisk grund - også ud i fremtiden
- ▶ Kursen fremadrettet for VLH – ideer – udfordringer - forventninger

An aerial photograph of a port facility. In the background, a large dam with multiple spillways spans across a wide river. The foreground and middle ground are filled with industrial buildings, parking lots, and a marina with several boats docked. The overall scene is a detailed view of a major waterway infrastructure project.

# Beretning fra havnechefen

Hans Jørgen Jensen

# Tilbageblik på projekter 2025

- ▶ Affaldsskuret - udvidelse / skilte forbedringer / Miljøplan afsendes til miljø ministeriet
- ▶ Autocamper området forbedringer billetautomat
- ▶ Trygfondens redningstiger
- ▶ Installationer - Årlig gennemgang
- ▶ Reparation af broer / kantbjælker
- ▶ Bølgebryderen / fælles opgave sammen med kommunen – risiko vurderinger
- ▶ Materialevalg – Terrasse dæk 850-900 m2 opstart efterår 2025

**Renovering af Estakade Øst og Pier Syd**

**Nuværende bølgevægge**  
Vejle Lystbådehavn er afskærmet af Estakade Øst og Pier Syd, som agerer bølgevægge mod øst og syd. Væggene begrænser bølgeuroen i havnebassinet, så både kan ligge sikkert og komfortabelt fortojet. Bølgevæggene består af kraftige træfælg, som er monteret på nedrammede træpæle.

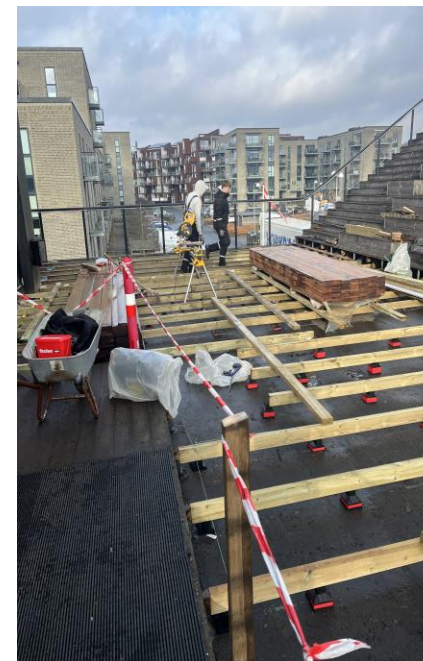
**Fremtidige bølgevægge**  
For at fremtids sikre bølgevæggene udskiftes træpælene under både Estakade Øst og Pier Syd med betonpæle og træbølgeskærme med skærme af betonelementer.

**Tidsplan**  
November 2025, December, Januar, Februar, Marts, April 2026

**Aktiviteter i renoveringsperioden**  
I renoveringsperioden vil entreprenøren arbejde på og omkring Estakade Øst og Pier Syd. Der vil blive arbejdet fra fælder og pramme - primært på udvendig side af havnebassinet for at generere brugerne af lystbådehavnen mindst muligt. Fra prammene vil der blandt andet blive rammet 280 nye betonpæle ned i havbund. Demontering af gamle konstruktioner og montage af nye konstruktioner vil ligeledes foregå fra prammene.

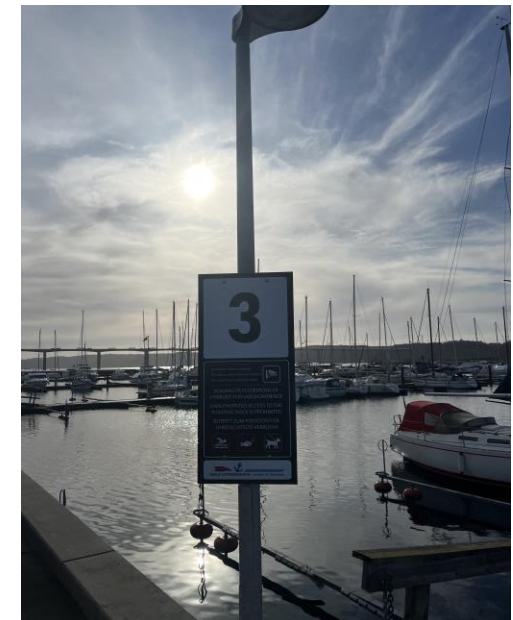
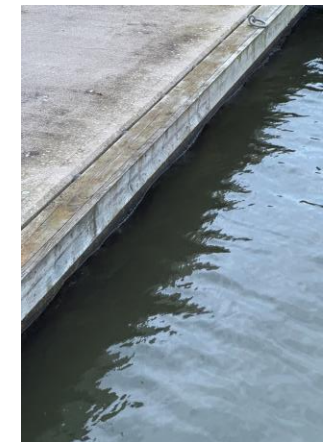
Adgangen ud på Pier Syd vil være afspærret i renoveringsperioden ligesom gangbroen på Estakade Øst og det meste af betonplatformen, hvorfra Estakade Øst starter, ligeledes vil være afspærret.

Logos for Vejle Kommune, Vejle Lystbådehavn, Rambøll, and MTHøjgaard.



# Projektideer og emner på tegnebrættet 2026

- ▶ Komplet udskiftning af kantbjælker på broerne ("hammer") - opstart forventet senest 2028
- ▶ Ændre parkering på hovedbroen til modsatte side - belysning
- ▶ Bedre vilkår for brugerne af slæbestedet (overvejes)
- ▶ Opgradering af IT netværk, WiFi og videoovervågning (overvejes)
- ▶ Broadgang / belysning
- ▶ Sauna



# Aktiviteter 2026

- ▶ Havnekoncert: Fredag 12. juni kl. 19.00
- ▶ Havnekoncert: Fredag 7. august kl. 19.00
- ▶ Vejle fjordfestival: 29.-30. August



# Praktisk information

- ▶ Åbningstider på havnekontoret
- ▶ Bådmærker
- ▶ Frihavnsordning / mærker
- ▶ Sæsonfolder
- ▶ P-kort
- ▶ Fælles aktivitets kalender
- ▶ Vand på land og på hovedbro
- ▶ Udlejningsudstyr
- ▶ Andkærvig broen
- ▶ Fakturering

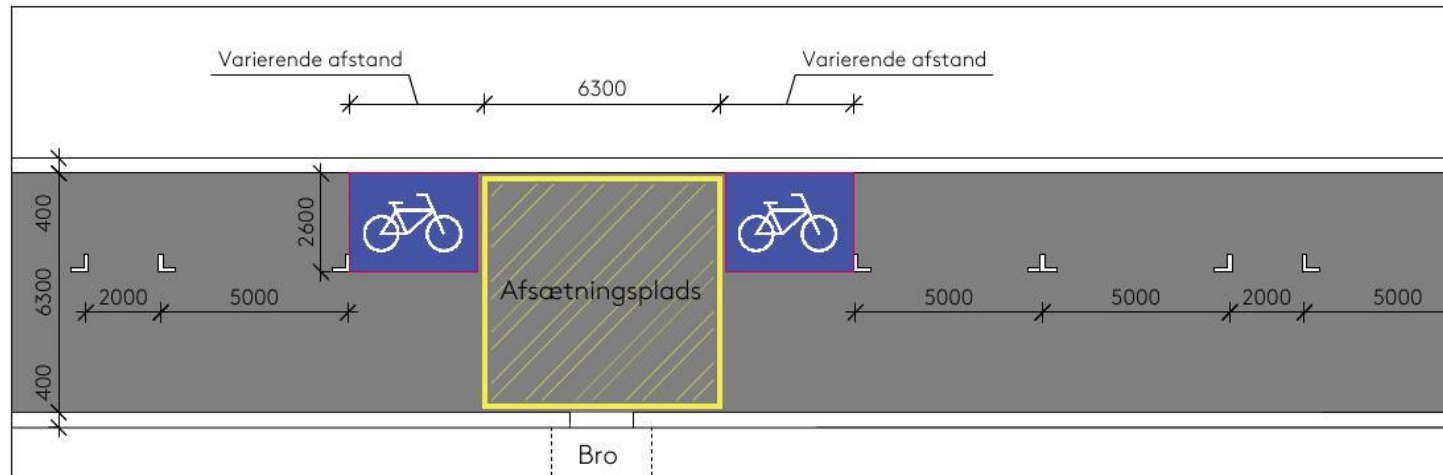
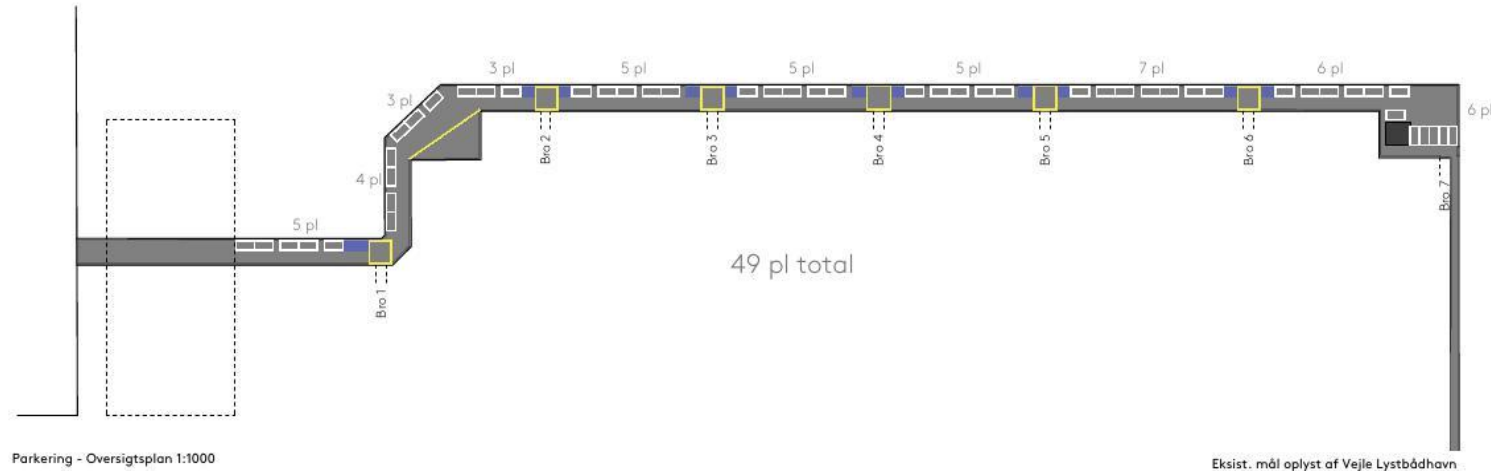




# Ny parkering på molen

Anders Nielsen

# Hovedbro ny disponering af p-pladser



# Hovedtræk i disponering af p-pladser

---

- -der er plads til 49 markerede p-pladser a 2.6m x 5m -som er størrelsen på en standard p-plads.
- -al parkering placeres på nordsiden
- -der markeres et areal til parkering af cykler/scootere og bagagevogne ud for bro 1 -6
- -der markeres et afsætningsareal ud for bro 1-6 hvor der kan standses og foretages af- og pålæsning
- -afsætningsarealet er ligeledes et areal hvor 2 biler kan passere hinanden
- -p-pladser markeres
- -vendepladsen for enden af Hovedbroen fastholdes
- -der er fortsat mulighed for et rekreativt miljø (borde/bænke mm)

## **Fordele ved denne disponering:**

- -optimering af arealet til parkering -flere p-pladser end nuv.
- -bedre parkeringsforhold for cyklister/scootere
- -øget trafiksikkerhed v broerne pga bedre visuel kontakt mellem gående og bilister
- -bedre og flere passagemuligheder for bilister





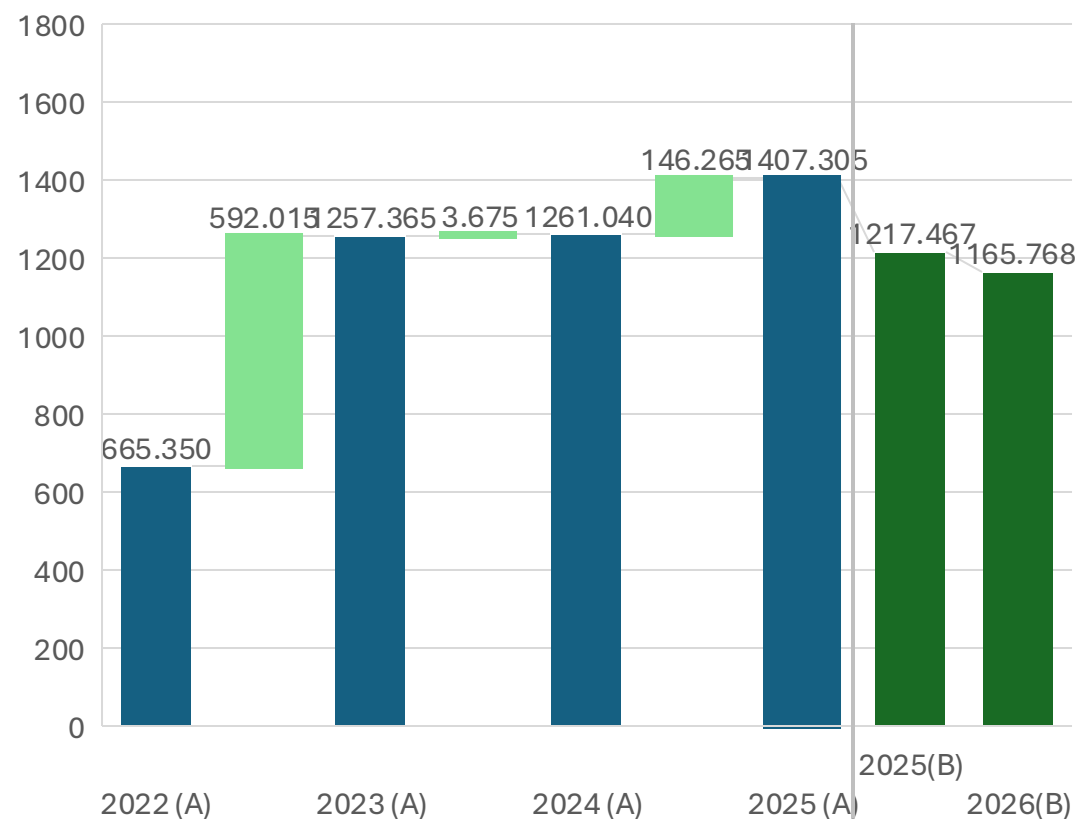
# Økonomi

Lars Laursen

# Økonomi

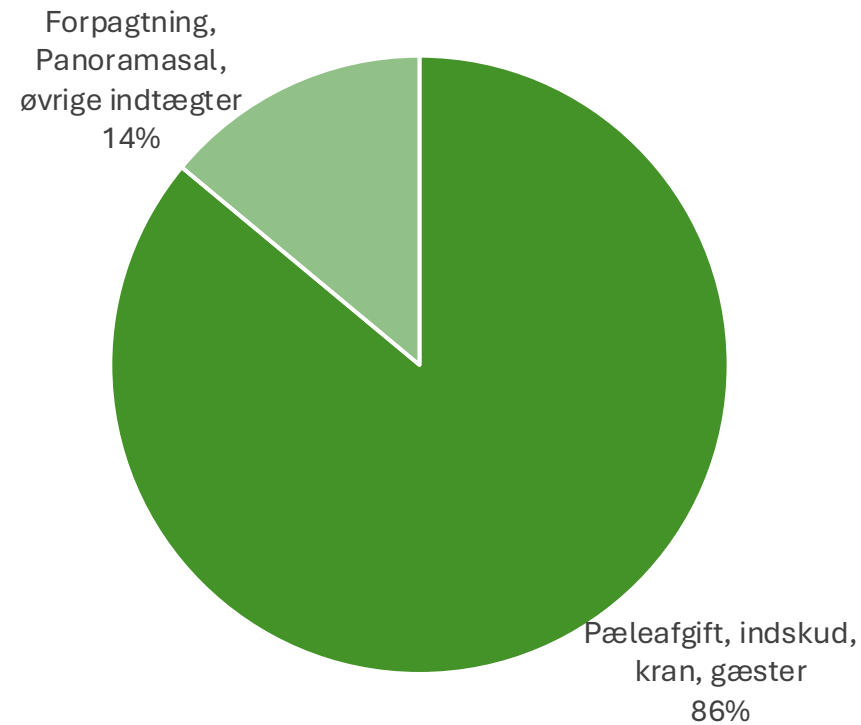
- Regnskabet for 2025 er godkendt og underskrevet, og viser et overskud på 1.407.305 DKK.
- Resultatet er bedre end i 2024, samt over budget.
- For 2026 forventes et resultat der er lavere end 2025 og de foregående år.

Årets Resultat (før disponering)

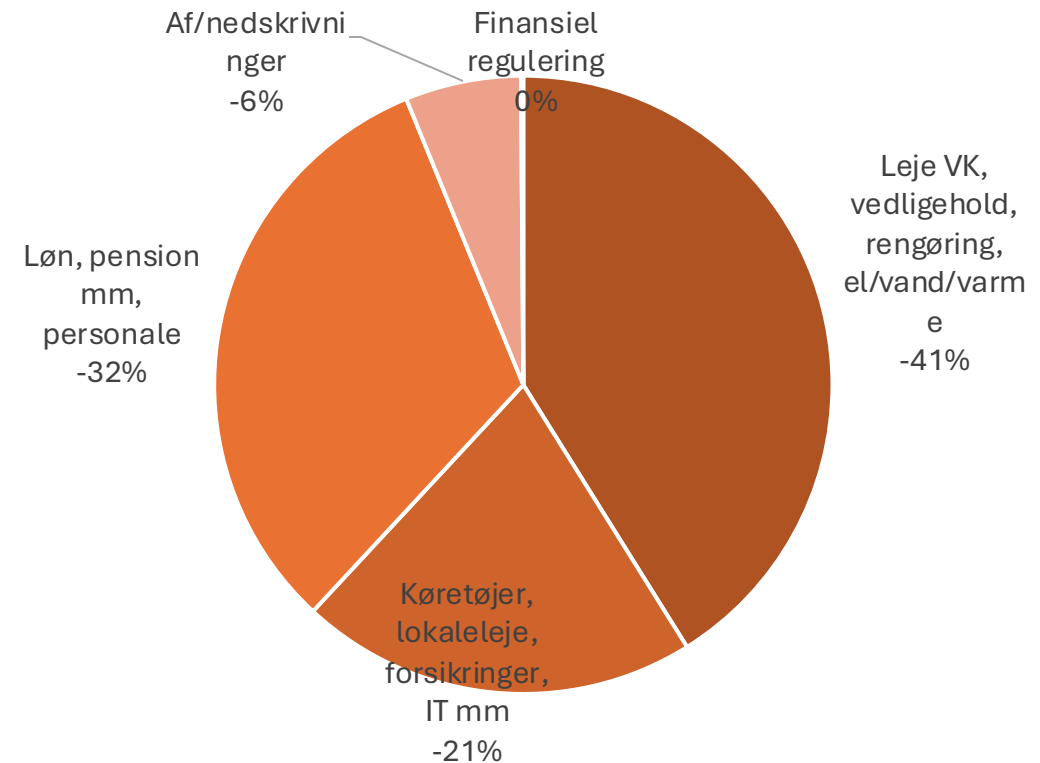


# Økonomi per hovedområde

## Omsætning



## Omkostninger



# Balance – hensættelser til fremtidig vedligehold

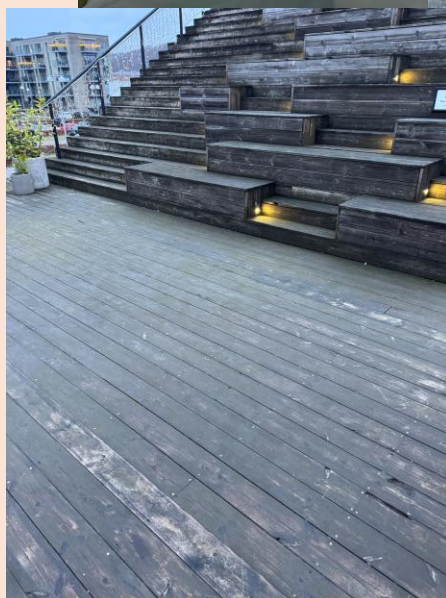
År	Balance Primo	Hensættelse	Disponering / anvendelse	Beløb	Balance Ultimo
2020	0	900.000		0	900.000
2021	900.000	1.200.000	- Renovering af bro 6 - Udskiftning af Andkærvig flydebro - Øvrige anlæg	232.530 406.833 110.000	1.350.637
2022	1.350.637	1.200.000	- Maling	136.175	2.414.462
2023	2.414.462	1.200.000		0	3.614.462
2024	3.614.462	1.200.000		0	4.814.462
2025	4.814.462	1.200.000		0	6.014.462

## Hvorfor er det nu vi sparer op?

I vedligeholdelsesplanen fra 2021 anbefales en årlig opsparing (hensættelse) på min. 1,2mDKK til brug for vandarealer. Beløbet summerer op til minimum 8,1mDKK senest i 2031, som er det beløb der estimeres for "oprensning" af 600+ havnepladser, indløb m.v. BEMÆRK A: Der er andre potentielle opsparingsemner i planen, eks. træpæle under hovedbro, træbeklædning/bølge- og sedimentsbeskyttelse og toiletbygning, der ikke specifikt hensættes penge til p.t.

BEMÆRK B: Der bør udarbejdes vedligeholdelsesplan for havnens bygninger, således at der om muligt opspares til eks. større vedligehold/udskiftning af træbeklædning, terrasseplanker o.lign.

# Risiko for storm – vi holder godt fast i roret



## Investeringer pga kortere levetider

- Renovering af Estakat Øst
- Renovering af Hammer (kant)
- Renovering af træterrasser

Total: ~ 5 - 10mDKK (estimeret, omfang og løsninger arbejdes der stadig med)

## Behov er p.t. ikke finansieret

VLH råder per 31.12.2024 over en kontant beholdning på 5,3mDKK. Heraf er 4,8mDKK hensat til fremtidig vedligehold, primært af vandarealer.

# Aktuelt: Stormen er afblæst, stadig pænt med vind

26/05/2025

Orm æder af træværket i Vejle Lystbådehavn, der er hårdt angrebet. Prisen på reparationerne løber op i 26 mio. kr.



## Ormeangreb koster Vejle Kommune 20 millioner kroner - og lystsejlerne må også selv punge ud

Rådgivere har fundet en løsning, der kan fremtidssikre den kun 11 år gamle havn. Trods valget af en særlig træsort har ormene ædt sig dybt ind i de bærende konstruktioner.



# Vi forventer at investere 14mDKK over de næste år

Projekt	Budgetsum	År	Levetid anslået
Estakat Øst / Bølgebryder	6.000.000*	2026	25 år
Terrassedæk på hovedbygning	2.000.000	2026	15 år
Udskiftning af kantbjælker og Y-bomme på broer	6.000.000	2027-2029	15 år
Lysmaster, fibernet	100.000	2026	-
Hovedbroen opmærkning parkering	100.000	2026	-

\* 2mDKK afholdes kontant (tilbageførsel fra hensættelser), 4mDKK dækkes af låneforlængelse via VK

- ⇒ Likviditet dækkes via a) likvid beholdning, herunder hensættelser og b) fortsat løbende overskud.
- ⇒ Bundlinje påvirkes i negativ retning pga øgede afskrivninger (-300tDKK i 2027, -550tDKK/år fra 2029).

# Sauna trucken – oplevelser på havnen



An aerial photograph of a large industrial and residential complex. In the background, a long dam with multiple spillways stretches across a wide river. The foreground and middle ground are dominated by numerous large, rectangular industrial buildings with flat roofs, interspersed with parking lots filled with cars and trucks. To the left, there are several multi-story residential buildings. The overall scene is a mix of industrial infrastructure and housing, situated in a valley with hills in the distance.

**Spørgsmål / eventuelt**



Ordet er frit

# Mads Vangsø - Tværs over atlanten

---





- TAK FOR I AFTEN
- KOM GODT OG SIKKERT HJEM